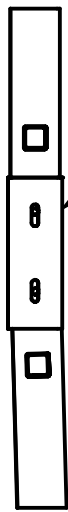
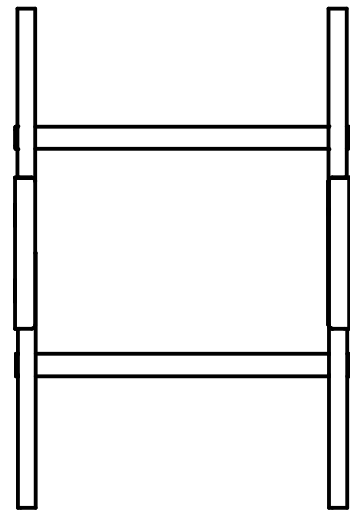


Inn. diameter ISA. H14 / Inside diameter ISA. H14  
Utv. diameter ISA. H14 / Outside diameter ISA. H14  
Övriga mått: / Other dimensions:

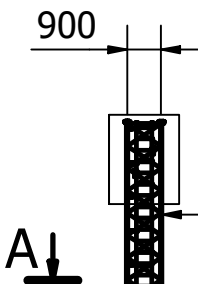
Tolerans där ej annat angives:  
Tolerances where not indicated:

This document is property of Scanmast AB and shall not without  
our permission be altered, copied, used for manufacturing  
or communicated to any other person or company.

( 1 : 10 )



20



16 17 19

15

14 17 19

13

12 17 19

10

11 17 19

10

9 17 19

7

8 17 19

7

6 17 19

3

5 17 18

3

4 17 18

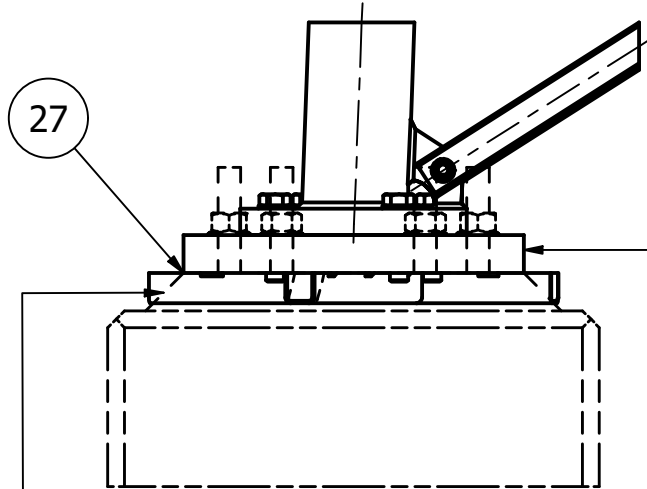
3

2 17 18

25

4820

( 1 : 10 )



Monterat på höjd 5,5 m

24

Unergjutning utförd med  
krympningskompenserat soecialbruk.

1

|    |   |            |      |       |
|----|---|------------|------|-------|
| 4  | Pos 20 var 708740, 22 v 726214, 23 v 736491, 26 v 709019. | 2022-11-01 | HF   | MG    |
| 4  | Pos 17 var 706413, pos 18 var 707930, pos 19 var 707929.  | 2022-11-01 | HF   | MG    |
| 3  | Instruktion HR-förband inf.                               | 2019-08-05 | HaBa | HaBa  |
| 2  | 100814 v. 100825, 100815 v. 100826, 100818 v. 100829.     | 2014-09-01 | MG   | MG    |
| 1  | Fotstycke 715690 var 715491.                              | 2013-05-31 | MG   | MG    |
| Nr | Ändring   | Datum      | Inf. | Godk. |

Fixeringsmall 11 712670

3

4

4

4

4

2

2

2

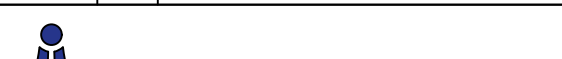
2

1

| ÅTDRAGNINGSMOMENT  |             |            |
|--------------------|-------------|------------|
| Dimension          | Moment (Nm) | Smörjmedel |
| Fundamentsbult M30 | 746         | Olja       |

Åtdragningsmetod HR-förband enligt instruktion 100847.

|    |    |                                      |               |         |        |
|----|----|--------------------------------------|---------------|---------|--------|
| 5  | 27 | Bemix köldbuk K45                    | Säck 25 kg.   | Tillval | 629740 |
| 2  | 26 | Ändskydd                             |               |         | 650564 |
| 1  | 25 | Jordningssats fotplatta              |               | Tillval | 730348 |
| 1  | 24 | Klätterhinder 11-13                  | Vikt=22 kg.   | Tillval | 730469 |
| 14 | 23 | Kabelfästesats höger L=159           |               | Tillval | 105194 |
| 53 | 22 | Kabelfästesats höger L=235           |               | Tillval | 105196 |
| 1  | 21 | Täcklocksats                         |               |         | 718836 |
| 9  | 20 | Stegskarv Al-stege                   |               |         | 650563 |
| 7  | 19 | Stegfäste 14, 15, 16, 17, 18, 19, 20 | Vikt=5 kg.    |         | 105207 |
| 3  | 18 | Stegfäste 11, 12, 13                 | Vikt=5 kg.    |         | 105208 |
| 10 | 17 | Klätterstege Al 6 m                  | Vikt=12,2 kg  |         | 650562 |
| 1  | 16 | Sektion 20 svetsad                   | Vikt=240 kg.  |         | 100820 |
| 1  | 15 | Skrusats HR M20x80, 12 st.           | Vikt=4,4 kg.  |         | 100876 |
| 1  | 14 | Sektion 19 svetsad                   | Vikt=295 kg.  |         | 100819 |
| 1  | 13 | Skrusats HR M20x80, 16 st.           | Vikt=6 kg.    |         | 100875 |
| 1  | 12 | Sektion 18 bultad                    | Vikt=458 kg.  |         | 100818 |
| 1  | 11 | Sektion 17 bultad                    | Vikt=575 kg.  |         | 100817 |
| 2  | 10 | Skrusats HR M20x90, 16 st.           | Vikt=6,4 kg.  |         | 100871 |
| 1  | 9  | Sektion 16 bultad                    | Vikt=595 kg.  |         | 100816 |
| 1  | 8  | Sektion 15 bultad                    | Vikt=760 kg.  |         | 100815 |
| 2  | 7  | Skrusats HR M22x100, 16 st.          | Vikt=8,5 kg.  |         | 100867 |
| 1  | 6  | Sektion 14 bultad                    | Vikt=815 kg.  |         | 100814 |
| 1  | 5  | Sektion 13 bultad                    | Vikt=1040 kg. |         | 100813 |
| 1  | 4  | Sektion 12 bultad                    | Vikt=1070 kg. |         | 100812 |
| 3  | 3  | Skrusats HR M24x110, 16 st.          | Vikt=11,2 kg. |         | 100862 |
| 1  | 2  | Sektion 11 bultad                    | Vikt=1100 kg. |         | 100811 |
| 4  | 1  | Fotstycke sektion 11-14              | Vikt=63 kg.   |         | 715690 |

| Antal   | Pos   | Benämning  |         | Anm.Dimension          | Ritn.nr |
|---|-------|------------|---------|------------------------|---------|
|  |       | Smst.ritn. |         | Torn ALTA H=60 m 11-20 |         |
|   |       | Ers.ritn.  |         |                        |         |
|   |       |            |         | Typritning             |         |
| Datum   | Ritad | Godkänd    | Skala   | Rev.                   |         |
| 2012-06-01  | MG    | MG         | 1 : 200 | 100898                 |         |
|   |       |            |         | 4                      |         |